

Alpi Apuane – Monte Antona

Via “Bleccoruit”

Sviluppo: 180 m.

Esposizione: sud.

Quota: 600 m.

Difficoltà: variano dal 3b al 5b.

Materiale: la via è attrezzata, soste comprese, con fix da 10 mm. Sono necessarie 2 corde da 60 metri, 8 rinvii e casco.

Prima salita: *Bleccoruit* è la via aperta da Paolo Venturini, Guido Pezzini, Alessandro Cerri, Alberto Crespina e Stefano Cambi il 12 agosto 2008 sul monte Antona.

Accesso: da Massa seguire le indicazioni per San Carlo. Superare prima San Carlo Terme, poi Pariana e infine Antona.

Proseguire fino al secondo tornante, dove, vicino un casotto in cemento, è possibile parcheggiare.

Avvicinamento: dal parcheggio proseguire a piedi lungo la strada per circa 250 metri fino alle scalette di cemento sul bordo sinistro della strada.



Seguire il ripido sentiero per circa 15 minuti fino al cavo d'acciaio che porta alla base

delle placche di Antona, indicazioni e frecce. Attualmente, la via è la prima a destra della parete e inizia lungo la colata tra il nero e il bianco.

Da qui il nome *Bleccoruit* in Apuo-Versiliese con la pronuncia in inglese di “Nero o bianco”. Scritta alla base della parete e frecce rosse d'indicazione dell'itinerario.

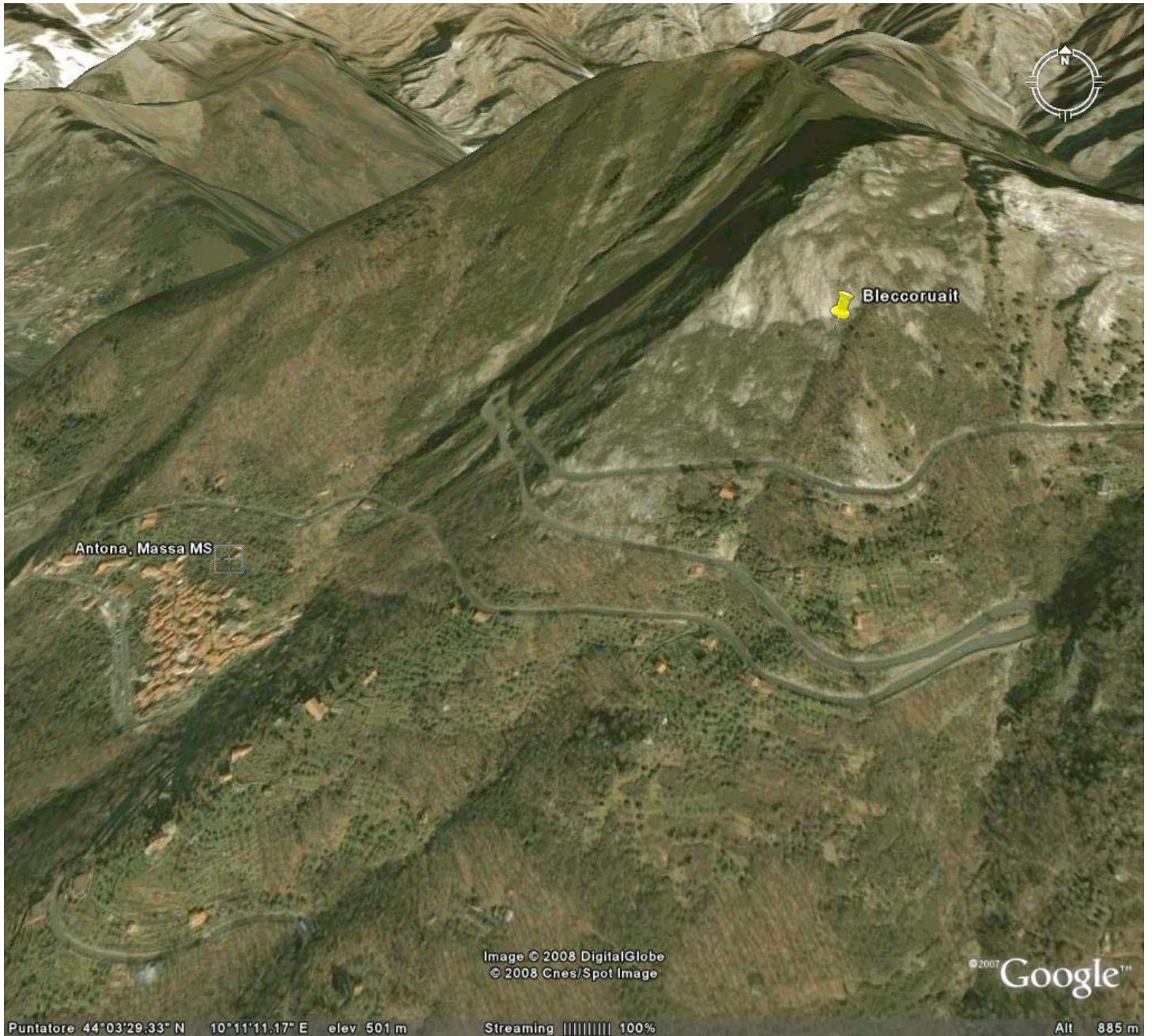


Descrizione dell'itinerario

L1: 5a;5b;	m. 50	8 fix	(sosta per calata)
L2: 3b;4a;	m. 55.	4 fix	(sosta per calata)
L3: 4a	m. 45.	4 fix	(primo tratto camminabile, poi traversata ascendente a sx su placca)
L4: 5a; 5b;	m. 30.	5 fix	(sosta per calata)

Discesa: Tre calate da 60 metri lungo la via, la prima discesa in comune con un'altra via.





Antona, Massa MS

BleccoruaIt

Image © 2008 DigitalGlobe
© 2008 Cnes/Spot Image

©2007 Google™

Puntatore 44°03'29.33" N 10°11'11.17" E elev 501 m

Streaming ||| 100%

Alt 885 m